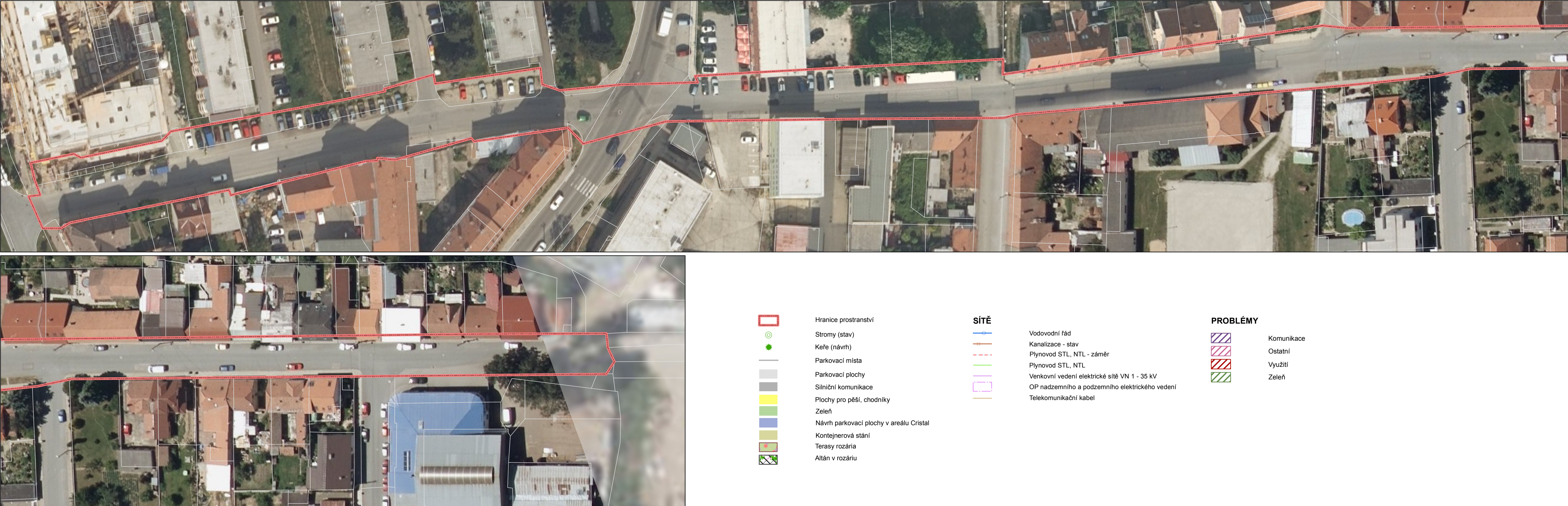


VEŘEJNÉ PROSTRANSTVÍ 5 - ULICE KPT. JAROŠE A TYRŠOVA

ORTOFOTO



PROBLÉMOVÝ VÝKRES



SOUČASNÝ STAV



HLAVNÍ VÝKRES NÁVRHU



INSPIRACE

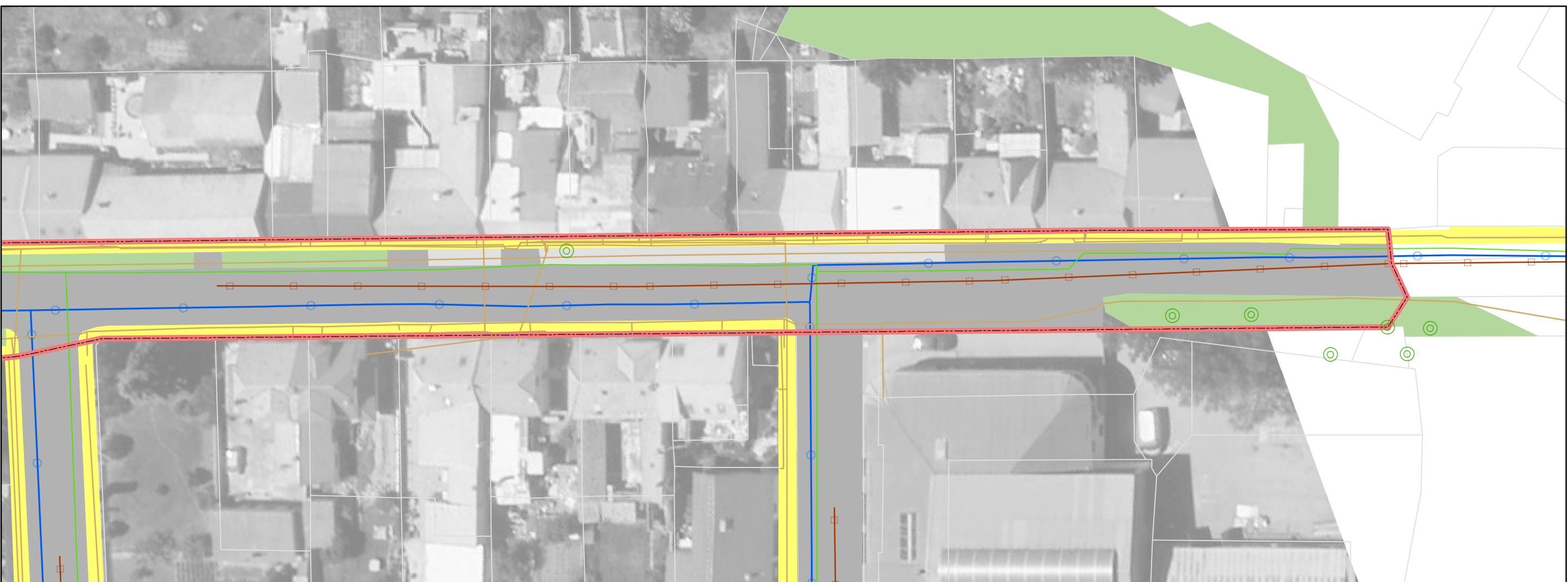
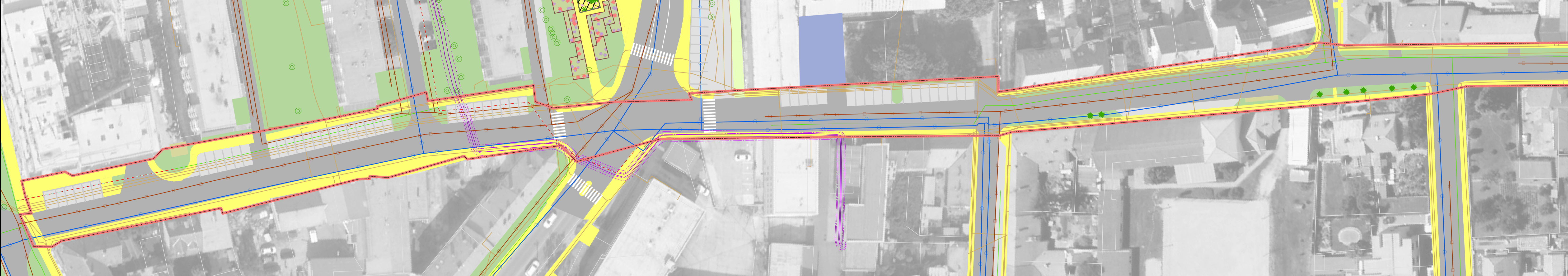


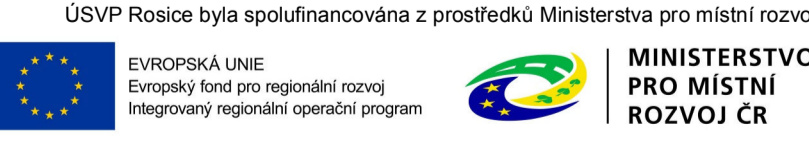
Příklady ulic v Rosicích s vhodně využitou plochou pro chodníky, zeleň i parkování - ulice Jiráskova (zdroj: panorama mapy.cz)



ulice Dělnická

KOORDINAČNÍ VÝKRES





Úřad pro regionální rozvoj
Ministerstvo pro místní rozvoj ČR



Evropská unie
Evropský fond pro regionální rozvoj
Regionální operační program

Územní studie byla spolufinancována z prostředků Ministerstva pro místní rozvoj ČR

0 10 20 40 60 80 m

ÚZEMNÍ STUDIE VEŘEJNÝCH PROSTRANSTVÍ ROSICE	
Objednatel: Město Rosice	Poradce: Městský úřad Rosice
Zhotovitel: Institut regionálních informací, s.r.o. IRI	
Osoba oprávněná podle zvláštního právního předpisu k projektové činnosti ve výstavbě: Ing. arch. Michal Hadlač	
Číslo autorizace: 03 497	Mgr. Denisa Janáčková
Projektant: Mgr. Ondřej Remes	Ing. Ondřej Remes
ULICE KPT. JAROŠE A TYRŠOVA	
Měřítko 1 : 500	VP 5